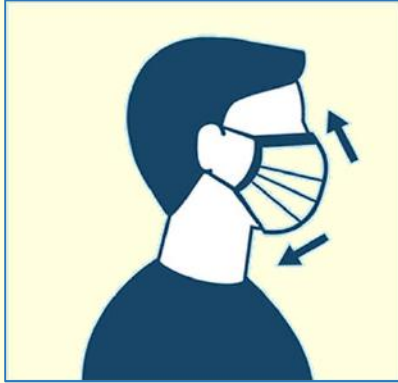
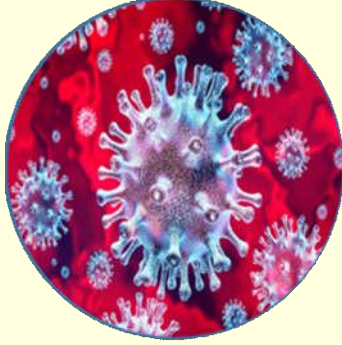


Safety measures against spread of COVID-19 to farming community of jute and allied fibres

पटसन और समवर्गीय रेशों के कृषक समुदाय को COVID-19 वायरस के प्रसार को रोकने के लिए सुरक्षा और निवारक उपाय

করোনা ভাইরাস এর সংক্রমণ ছড়িয়ে পড়া ঠেকাতে পাট এবং সমবর্গীয়া তন্তু চাষীদের যে যে নিরাপত্তামূলক ও প্রতিরোধক ব্যবস্থা মেনে চলতে হবে



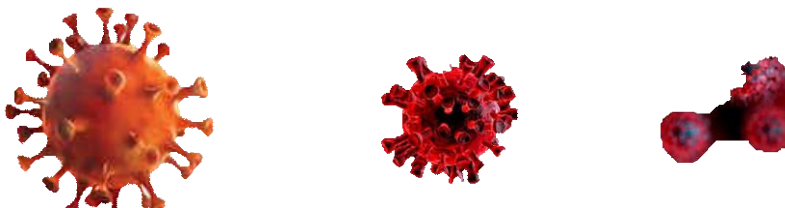
भा.कृ.अ.प. -केन्द्रीय पटसन एवं समवर्गीय रेशा अनुसंधान संस्थान
ICAR-Central Research Institute for Jute and Allied Fibers

An ISO 9001: 2015 Certified Institute

Barrackpore, Kolkata-700120, West Bengal

www.crijaf.org.in

I. Safety and preventive measures to be taken to prevent spread of COVID-19 virus



- 1) Farmers should follow social distancing, safety measures and to maintain personal hygiene by washing hands with soap, wearing of face mask and protective clothing at each and every step in the entire process of field operations like land preparation, sowing, weeding, irrigation.
- 2) Prefer sowing operations by CRIJAF seed drill over the broadcasting wherever feasible. Also stagger the field operations wherever possible and avoid engaging more number of persons for sowing and land preparation on the same day.
- 3) Proper sanitation and cleanliness of machine like seed drill, nail weeder, irrigation pump, tilling equipment, tractor etc. are to be maintained especially when machines are shared and used by farmer groups.
- 4) Also maintain safe distance of 3-4 feet during rest, taking of meals, seed treatment at home, loading/unloading of manures and fertilisers.
- 5) Engage only familiar persons to the extent possible and after reasonable enquiry as to avoid the entry of any suspect or likely carrier during field activity.
- 6) Collect the seed, fertilizer, pesticides and other inputs from known shop and after returning from market immediately wash your hands and exposed parts of the body. Always use face masks while going market for seed purchase.
- 7) Install **Aarogya Setu** app in your mobile to know the essential health services related to COVID-19

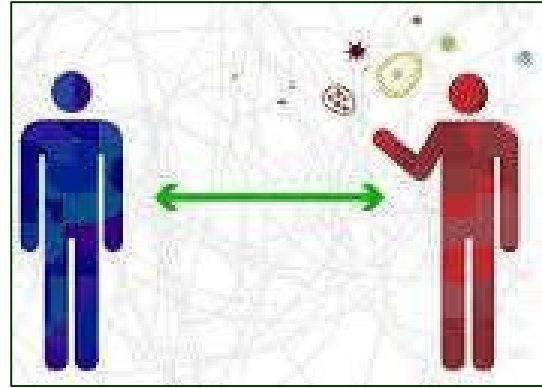


Aarogya Setu

मैं सुरक्षित | हम सुरक्षित | भारत सुरक्षित



II. Advisory for jute mill workers



- The workers staying inside the mills may be engaged in multiple numbers of short duration shifts (with minimum number of workers/shift) for running the mills in staggered manner.
- In general adequate numbers of washing points are to be given inside the mills so that the workers can wash hands more frequently. During the duty the workers should not smoke.
- The toilets must be cleaned, sanitized for more number of times to check the spread of virus infection.
- The workers are advised to use gloves, face mask, shoes, proper protective clothing while working in the mill.
- Inside the mill, the working points are to be relocated so that sufficient distances are maintained among the personnel as per the need of social distancing to suppress the transmission of the virus.
- The workers who are exposed to working surfaces more frequently, most of the time touch and handle important points of machines like switches, levers etc. should be extra precautions in hand sanitization and hand washing with soap. Besides, such surfaces and machine parts should be cleaned with soap water to remove the infective virus.
- The aged high risk workers should be allowed to work in more isolated places inside the mill premises so that their chances of exposure to others is reduced to great extent.
- The mill workers must avoid gathering during tiffin/lunch hours, must maintain 6-8 ft distance between two individuals and wash their hands properly before taking foods.
- The workers must report the doctor or the mill owners immediately in case any type of symptoms related to the COVID infection

Wish you all a healthy and safe stay

I. कोविड -19 वायरस के प्रसार को रोकने के लिए सुरक्षा के उपाय एवं अन्य आवश्यक कदम



- 1) किसानों और हितधारकों (stakeholders) को सलाह दी जाती है कि वे अपने नियमित स्वास्थ्य निगरानी के लिए अपने मोबाइल में आरोग्य सेतु एप्प अपलोड करें और पास के कोविड -19 रोगियों का आंकलन करें ।
- 2) किसानों को क्षेत्र संचालन की पूरी प्रक्रिया में हर कदम पर सामाजिक दूरी बनाना, साबुन से हाथ धोना, चेहरे पर नकाब पहनना, साफ सुथरे कपड़े पहनकर व्यक्तिगत स्वच्छता बनाए रखना, इन सभी सुरक्षा उपायों का पालन करना है।
- 3) यदि संभव हो सके तो हाथ से बुवाई करने की बजाय क्रिजैफ सीड ड्रिल का उपयोग करें जहाँ भी संभव हो फील्ड ऑपरेशनों को कम से कम करें और एक ही दिन में बुवाई और भूमि की तैयारी के लिए अधिक संख्या में लोगों को न बुलाएँ ।
- 4) यदि मशीनों को किसान समूहों द्वारा साझा और उपयोग किया जाता है तो सभी मशीनों जैसे कि सीड ड्रिल, नेल वीडर, सिंचाई पंप, खेत जुताई उपकरण, ट्रैक्टर आदि की उचित स्वच्छता और सफाई बनाए रखें । मशीन के पुर्जों को भी बार-बार साबुन से धोएँ।
- 5) विश्राम के दौरान 3-4 फीट की सुरक्षित दूरी एक दूसरे से बनाए रखें, घर पर ही बीज उपचार, खाद और उर्वरकों की लोडिंग / अनलोडिंग ये सभी काम करें।
- 6) किसी भी संदिग्ध या संभावित वाहक के प्रवेश से बचने के लिए ज्यादा से ज्यादा अपने जान-पहचान वालों से ही क्षेत्र की मोनिटोरिंग इत्यादि का काम लें ।
- 7) अपने जानने वाली दुकान से ही बीज, उर्वरक, कीटनाशक इत्यादि खरीदा करें और बाजार से लौटने के बाद तुरंत अपने हाथ और शरीर के उजागर भागों को अच्छी तरह साबुन से धोयें । बीज खरीदने के लिए बाजार जाते समय हमेशा फेस मास्क का प्रयोग करें।
- 8) अपने मोबाइल में आरोग्य सेतु एप्प अपलोड करें और कोविड -19 संबंधित जरूरी स्वास्थ्य सेवाओं के बारे में जाने।

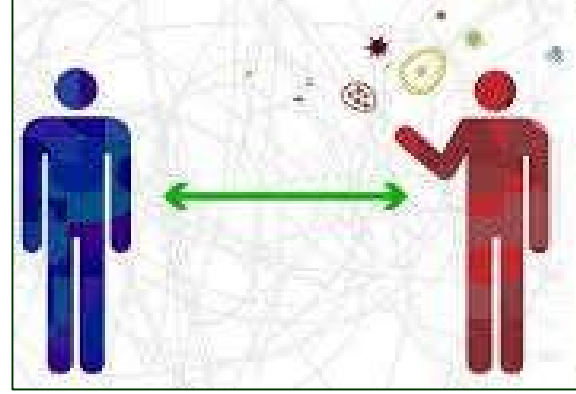


Aarogya Setu

में सुरक्षित | हम सुरक्षित | भारत सुरक्षित



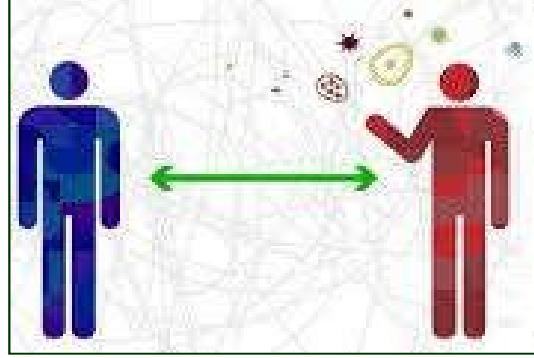
II. जूट मिल श्रमिकों के लिए सलाह



- मिलों को चलाने के लिए, मिलों के भीतर रहने वाले श्रमिक में से ही छोटे-छोटे अवधि की कई शिफ्टों में लगाया जा सकता है।
- सामान्य रूप से मिलों के अंदर पर्याप्त संख्या में वाशिंग पॉइंट दिए जाने चाहिए ताकि श्रमिक बार बार हाथ धो सकें। काम करने के दौरान कार्यकर्ता धूम्रपान न करें।
- वायरस के संक्रमण को रोकने के लिए अधिक से अधिक बार शौचालय को साफ करना चाहिए।
- श्रमिकों को यह भी सलाह दी जाती है कि वे मिल में काम करते समय दस्ताने, फेस मास्क, जूते, उचित सुरक्षात्मक कपड़ों का उपयोग करें।
- मिल के अंदर, कार्य करने वाले क्षेत्रों को बार बार बदला जाना चाहिए ताकि कर्मियों के बीच सामाजिक दूरी आवश्यकता के अनुसार बनाए रखी जा सके एवं वायरस के संक्रमण को दबाया जा सके।
- जो श्रमिक बार बार काम करने वाली सतहों के संपर्क में आते हैं, वे ज्यादातर समय मशीनों के महत्वपूर्ण भागों को छूते और उन्हें संभालते हैं जैसे स्विच, लीवर आदि उन्हें अपने हाथ की सफाई और साबुन से हाथ धोने में अतिरिक्त सावधानी बरतनी चाहिए। इसके अलावा, इस तरह की सतहों और मशीन भागों से संक्रमित वायरस को हटाने के लिए साबुन के पानी से साफ किया जाना चाहिए।
- उच्च जोखिम वाले वृद्ध श्रमिकों को मिल परिसर के अंदर पृथक स्थानों पर काम करने की अनुमति दी जानी चाहिए ताकि दूसरों के संपर्क में आने की संभावना काफी हद तक कम हो जाए।
- मिल श्रमिकों को टिफिन / दोपहर के भोजन के दौरान इकट्ठा होने से बचना चाहिए, दो व्यक्तियों के बीच कम से कम 6-8 फीट की दूरी बनाए रखनी चाहिए और भोजन लेने से पहले अपने हाथों को अच्छी तरह से धोना चाहिए।
- COVID संक्रमण से संबंधित किसी भी प्रकार के लक्षणों के मामले में श्रमिकों को तुरंत डॉक्टर या मिल मालिकों को सूचित करना चाहिए

आपके स्वस्थ और सुरक्षित होने की कामना करते हैं

II. पाट कलेर (जूट मिल) कर्मचारिदर जन्य परामर्श



- पाट कल चालू राखार जन्य, पाट कलेर सीमानार मध्ये थाका कर्मचारिदर दिये छोटो छोटो ब्याचे, बारे बारे शि करे काज चलाते हवे।
- पाट कलेर मध्ये आनेक जायगाय कलेर (जल) व्यवस्था करते हवे, याते कर्मचारिरा मावे मावे हात धुये निते पारैन। काज चलाकालीन अवस्थाय, कर्मचारिरा धूमपान करबेन ना।
- मिलेर शौचागार गुलि बार बार परिस्कार करते हवे, याते कर्मचारिरा रोगेर आक्रमने ना पडेन।
- कर्मचारिदर, ग्लाभस, जूतो, मुख टाकार व्यवस्था एवं अन्यान्य सुरक्षार जन्य परामर्श दिते हवे।
- मिलेर मध्येई, काजेर यायगा बार बार बदल करा येते पारे, याते कर्मचारिदर मध्ये परामर्श मतो सामाजिक दूरत्व बजाय थाके।
- ये सम कर्मचारिदर मेशिनर अनेर स्थाने बार बार हात दिते हय, तादेर जन्य आलादा भावे हात धोयार वा स्यानिटाईज करार व्यवस्था राखते हवे। एछाडाओ मेशिनर ओई जायगागुलो बार बार सावान जल दिये परिस्कार करते हवे।
- बयस्क कर्मचारिदर अपेक्षकृत फाँका वा भिड़ कम जायगाय काज दिते हवे, याते तादेर भाँरसेर संक्रमण ना हय।
- मिलेर कर्मचारिरा टिफिनर समय वा अवसरेर समय भिड़ करे एक जायगाय आसबेन ना एवं ७-८ फुट दूरत्व बजाय रेखेई हात धोबेन।
- यदि कोनो मिल कर्मचारिर ऐई धरनेर शारीरिक समस्या देखा यय, तवे तिनि अबिलम्बे मिलेर डाक्टर वा मिल मालिकेर सङ्गे योगायोग करबेन।

आपनारा सबाई सुस्थ्य ओ निरापद थाकून, ऐई कामना करि